

臺南市115學年度

學校藝術與美感深耕計畫期初執行說明會

執行原則及概算表經費編列說明

115年6月11日

北區大港國小多功能教室

# 辦理單位

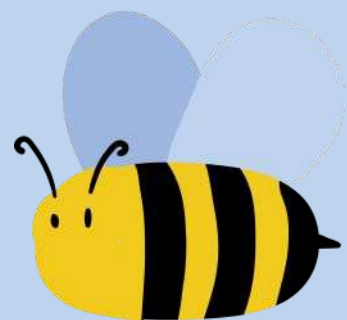
主辦單位：臺南市政府教育局

承辦單位：臺南市北區大港國民小學

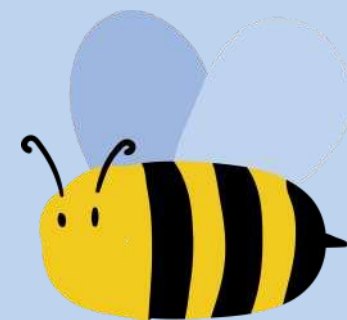
協辦單位：臺南市藝術領域輔導團




# 補助對象



本市偏遠、藝術與人文教學資源不足之本市國民中小學。



其他有意申辦之本市國民中小學。

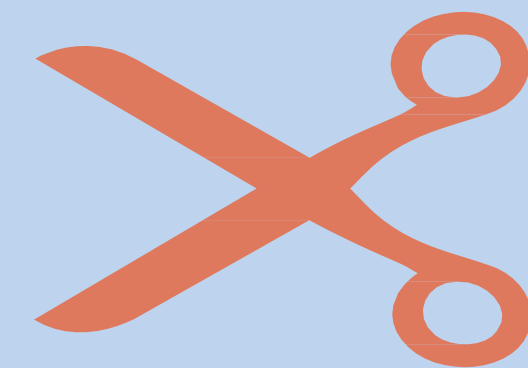


# 補助經費

115學年度總經費：230萬5,000元。

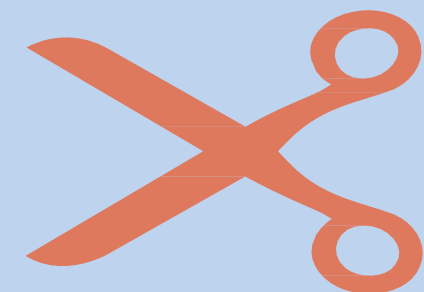
115學年度預計補助校數：30校。

執行期程：115年8月31日至116年6月30日



# 補助基準及項目

- 申辦學校補助金額：  
每校以新臺幣（以下同）6萬元為原則，依申請計畫請委員評選A、B等第，並依計畫內容調整補助金額。
- 經費編列原則：  
以「**學年度**」為單位，申辦學校應依本局規定格式編列預算，並依教育部補（捐）助及委辦經費核撥結報作業要點（含教育部補助及委辦計畫經費編列基準表）規定辦理。



# 計畫期程

階段

項目

期程

• 繳件

學校申請計畫書送件

• 115年6月26日

• 執行

計畫如有變更之必要或因故無法執行，應事先提報修正計畫函報本局核定。

• 115年8月31日至116年6月30日

• 考核

1. 上傳成果（雲端及藝拍即合）  
2. 現場訪視  
3. 績優敘獎

• 1. 116年5月初  
• 2. 116年5月中  
• 3. 116年7月

• 回饋

藝術與美感深耕計畫之靜態及動態成果展（藝術創意市集）

• 暫定116年6月底至7月初



# 繳交資料確認表

項次	繳交資料	說明	備註
1	封面	右上角編號請留白，由承辦單位填寫，其他各資料確實填寫。	此四項合併為一個Word檔
	計畫申請表	方案名稱以20字為上限，主要聯絡人資料務必填寫並檢附外聘藝文人才資料表。	
	簡介表 (至多3頁)	1.A4直式橫書，新細明體，單行間距。 2.除標題16級字外，其餘以12級字繕打。	
	方案全文 (至多20頁)		
2	授權書	教學團隊成員代表核章掃描後上傳。	單獨核章掃描檔案

# 方案全文注意事項

三、113-114學年度校內藝術與人文領域實施現況概述（初次申請學校）／114學年度辦理成效分析及反思（續辦申請學校）。←

四、預期效益及具體評估指標←

（一）質之分析：←

（二）量之分析：←

五、永續經營：未來2-3年經營的願景、整合社區各方資源或企業認養及健全推廣運作規劃及自籌財源的規劃。←

六、執行進度←

（一）課程規劃（115年6月完成申請計畫）←

（二）課表：請將藝術家及協同教學教師列入授課教師欄位（見附件課表，核定經費再繳交）。←

七、經費概算表←

八、校內工作小組之審核會議紀錄（含名單及會議簽到單）。←

計畫經費核定後再一併上傳

◎注意事項：←

1、請自行繕打本表（最多以20頁為原則）。←

2、115學年度9月核定經費後，繳交修正計畫時再一併繳交「115學年度藝術深耕外聘藝術家入校教學課表」及「校內工作小組之審核會議紀錄（含名單及會議簽到單）」，課表上標註原任課教師姓名（協同教學者，無鐘點費）及原課程名稱。←

3、若115學年度下學期課表有異動，請於116年2月開學上傳新課表給教育局承辦人。←

# 經費概算表注意事項

計畫名稱：115年度學校藝術深耕教學計畫-○○○○○○○○○○計畫							
計畫期程：115年○月○日至116年○月○日							
計畫經費總額： 元，申請金額： 元，自籌款： 元							
編號	項目	單位	單價	數量	金額	說明	(教育局核定) 申請單位勿填
1	外聘協同教學鐘點費	節	650 (上限)			1.鐘點費國小每節405元，國中每節455元為原則，得酌情編列，但以每節650元為上限；不得編列助教鐘點費，不得少於補助總經費60%。 2.每節○元，共○節。	總節數須與課程規劃相符
2	外聘講座鐘點費	節	2,000 (上限)			1.每節授課 50 分鐘，依軍公教人員兼職費及講座鐘點費支給規定辦理。	
3	內聘講座鐘點費	節	1,000 (上限)			2.對象：教師/師生，請檢附研習計畫。	
4	二代健保補充保費	式				鐘點費以扣繳費率 2.11% 計算。	
5	印刷費	式				印製藝術深耕教學相關資料。	
6	教學材料費	式				1.以辦理、推動藝文深耕教學所必須者始得編列，以不逾學校受補助總經費20%。	
7	雜支	式				凡前項費用未列之辦公費用。	
總計						業務費項下各經費項目可相互流用	教育局核定補助 元
承辦單位		主辦會計			機關長官		教育局承辦單位
							會計審核

(總金額-雜支)\*6%

# 推廣計畫授權書注意事項

## 臺南市 115 年度學校藝術深耕教學計畫

### 推廣計畫授權書

學校名稱 (全銜):

方案名稱	
<p>茲授權教育部及臺南市政府為宣傳活動得以各種方式、永久、不限地區，重製、編輯、改作、引用、公開展示、公開陳列、公開播送、公開上映、公開傳輸、重新格式化、散布參賽作品，並得再授權他人使用。</p> <p>授權人簽章：</p> <p><b>教學團隊成員代表核章掃描後上傳</b></p> <p>中華民國年月日</p>	
備註	<p>1、請以正楷文字填寫資料於表格空白處。</p> <p>2、授權人請填本方案主要代表人員。</p>



# 上傳作業

- 繳交期限：請於**115年6月26日(星期五)**前將資料上傳至大港國小指定雲端網址  
<https://reurl.cc/3kAxL8>
- 請按以下順序完成上傳：
  1. 打開「115學年度學校藝術深耕教學計畫申請文件」資料夾
  2. 請各校依據申請類別放入子資料夾（1.視覺藝術 2.音樂類 3.表演藝術類 4.其他）
  3. 各校資料自行新增資料夾上傳，加註校名。例：學甲區東陽國小。
  4. 附件表格亦可逕行至教育局公告下載參用，如有疑問，請洽大港國小周松美組長 06-2591941分機841。

# 提醒事項



- 學校藝術深耕教學計畫應於正規課程內，不得以社團形式或課後時間辦理。
- 以書法教學為主題須融入藝術與美感教育，單純書法授課，概不予補助。
- 成果報告應與外聘教師協同教學為主，勿以學校社團成果方式呈現。
- 補助經費運用與補助用途不符，或違反相關規定者，本局得限期令其改正，或視情節輕重撤銷補助，並追回全部或部分已撥付之補助款。
- 計畫如有變更之必要或因故無法執行，應事先提報修正計畫函報本局核定。

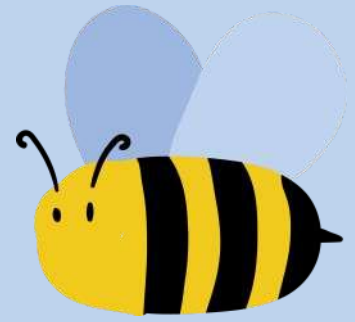
The background is a light blue color with several abstract, colorful shapes. There is a large, irregular yellow shape in the center. To the left, there is a red shape and a green circle. To the right, there is a green shape and a red circle. A cluster of small black dots is on the left side, and a dashed red line is on the right side. In the bottom left corner, there are two small cartoon characters.

115學年度

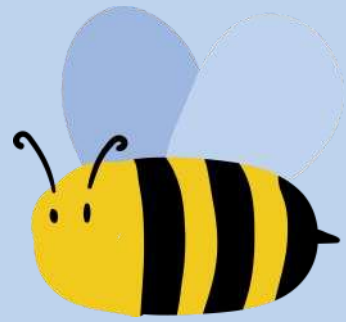
臺南在地特色發展計畫實施說明



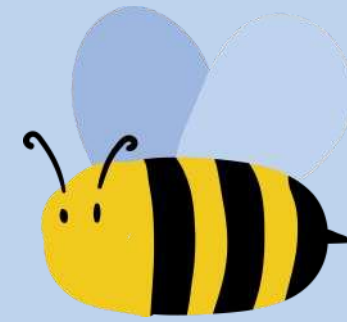
# 課程主題



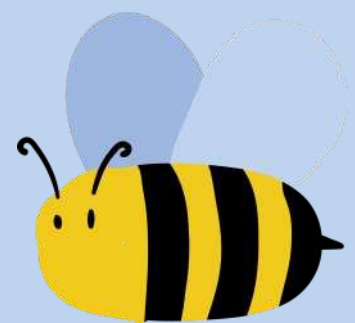
巷弄美學



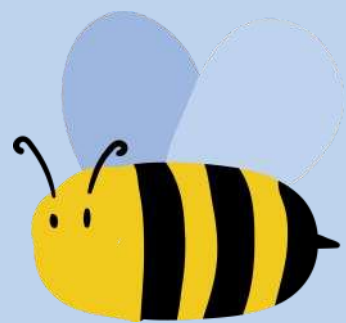
城市街景



寺廟古蹟



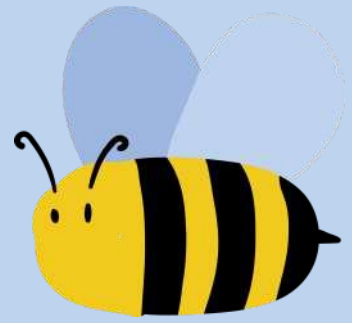
米糖文化



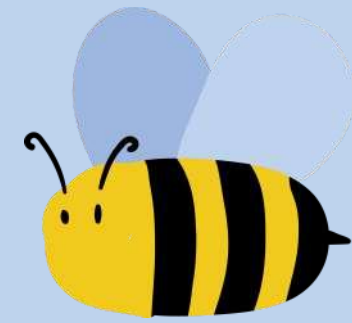
地方風土



# 實施方式



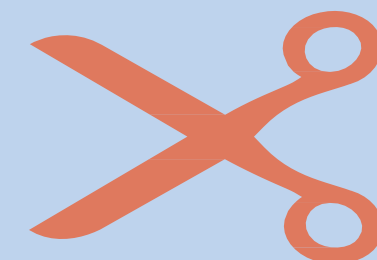
以在地生活、文化出發，建構「臺南在地特色」五構面之地方藝術與美感推動體系與運作機制，發揮地方特色的生活美感。



發展具在地特色之藝術與美感課程，透過課程教學與戶外走讀，帶領學生認識臺南歷史空間、生活風俗與文化資產，並以藝術創作或成果展現方式產出學習成果。

# 補助經費

- 115學年度總經費：100萬元。
- 本案採競爭型計畫，僅補助經常門，預計補助每一課程主題4校，每校5萬元，一校僅補助一個課程主題。
- 執行期程：115年8月31日至116年7月31日。
- 經費編列原則：以「**學年度**」為單位，申辦學校應依本局規定格式編列預算，並依教育部補（捐）助及委辦經費核撥結報作業要點（含教育部補助及委辦計畫經費編列基準表）規定辦理。

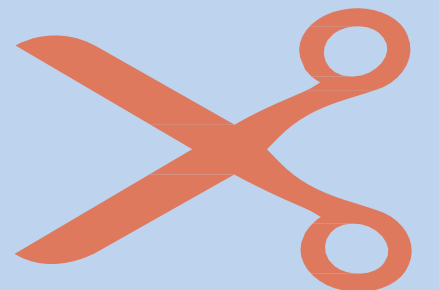


# 計畫期程

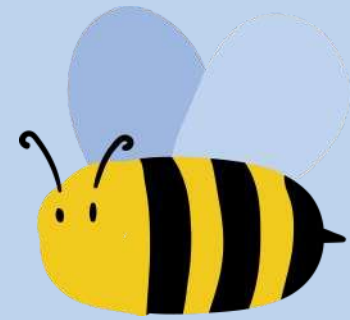
階段	項目	期程
• 公告	公告計畫	• 115年6月中
• 申請	學校申請計畫書送件	• 115年6月中至7月
• 執行	計畫如有變更之必要或因故無法執行，應事先提報修正計畫函報本局核定。	• 115年8月31日至116年7月31日

# 審查標準

- 課程執行策略及預期成果(40%)
- 師生參與及課程融入(40%)
- 預算編列之合理性(20%)

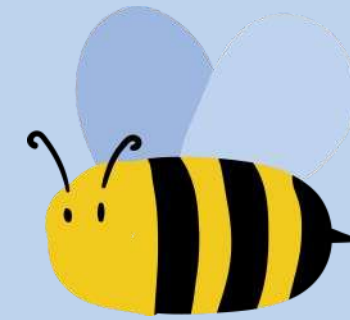


# 115-2預計開放申請計畫



## 藝文場館體驗

- 預計補助25校



## 發展美感學習角落/校園地圖

- 預計補助5校

# 2026臺南囡仔有藝思 藝術與美感深耕計畫成果展

- 日期：115年12月5日（星期六）下午2時30分至4時30分
- 地點：新營公園道四十米蓮海棚架
- 經費：動態展演8,000元、靜態展演5,000元

日期	時間	內容	負責單位及內容說明
115年12月5日 (星期六)	13：30-14：30	動態表演學校彩排 靜態展覽學校進行布展	新民國小、新東國小
	14：30-14：40	開幕表演	新民國小
	14：40-14：55	長官來賓致詞及合照	新民國小、新東國小
	14：55-15：10	<u>頒獎</u> 臺南市藝術教育貢獻獎	林鳳國小
	15：10-16：30	動靜態展演	參與學校

Thank You

